



GOBIERNO DE LA
PROVINCIA DE
**BUENOS
AIRES**

MINISTERIO DE
INFRAESTRUCTURA
Y SERVICIOS
PÚBLICOS



GOBIERNO DE LA
PROVINCIA DE
**BUENOS
AIRES**



DIRECCIÓN DE
VIALIDAD

Experiencia en Control Dinámico de Pesos y Dimensiones en la Provincia de Buenos Aires

Gerencia Técnica
Subgerencia de Planificación Vial

Clasificación de Sistemas WIM

ESTADISTICO	PRESELECTIVO	PUNITIVO
No requiere Legislación	Legislación para control Estático	NUEVO REGLAMENTO
HSWIM	HSWIM + BALANZAS ESTATICAS Evasión y Fuga	HSWIM HSWIM+LSWIM Evasión y Fuga
Almacena Información > Error	Información en Tiempo Real < Error	Información en Tiempo Real << Error

2005 -
2008

2017

2022



DIRECCIÓN DE
VIALIDAD

SUBSECRETARÍA DE
OBRAS PÚBLICAS

MINISTERIO DE INFRAESTRUCTURA
Y SERVICIOS PÚBLICOS



GOBIERNO DE LA PROVINCIA DE
BUENOS AIRES

Uso Estadístico

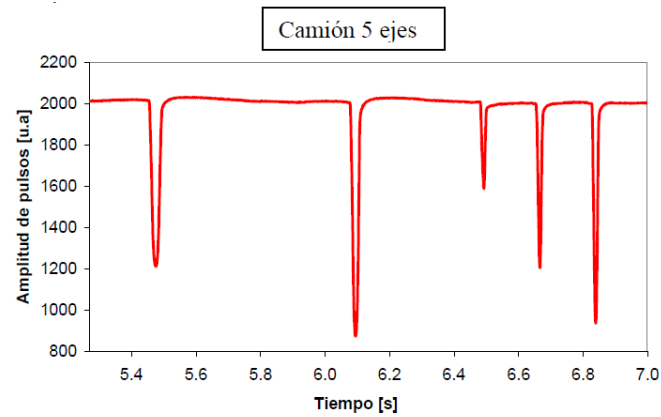
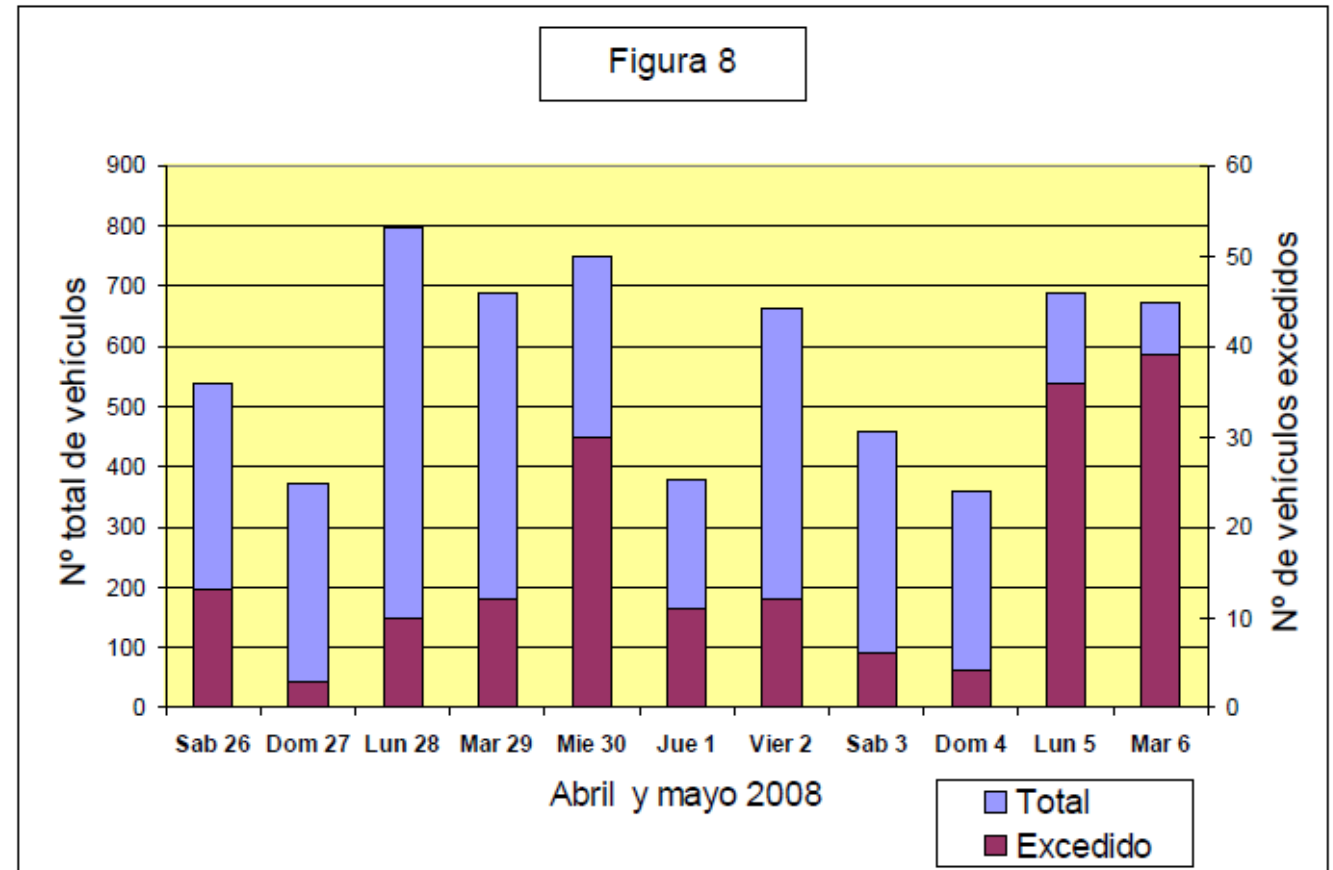
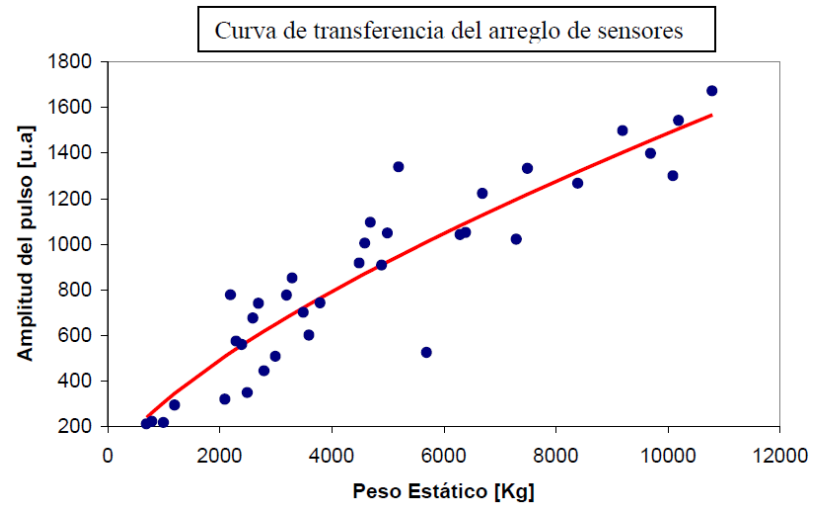


Figura 3. Señal registrada con barra piezoeléctrica propia.



Sistema WIM Preselectivo

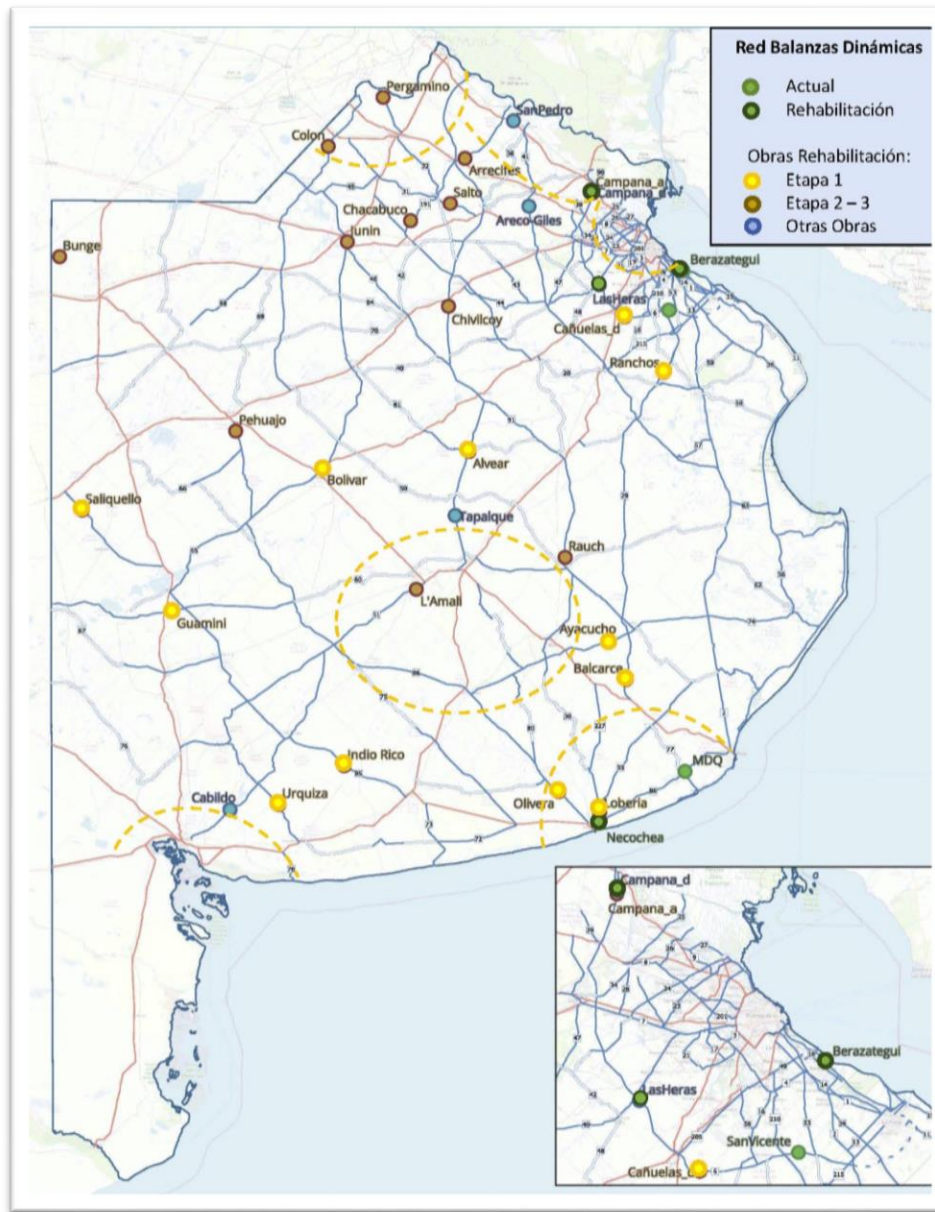


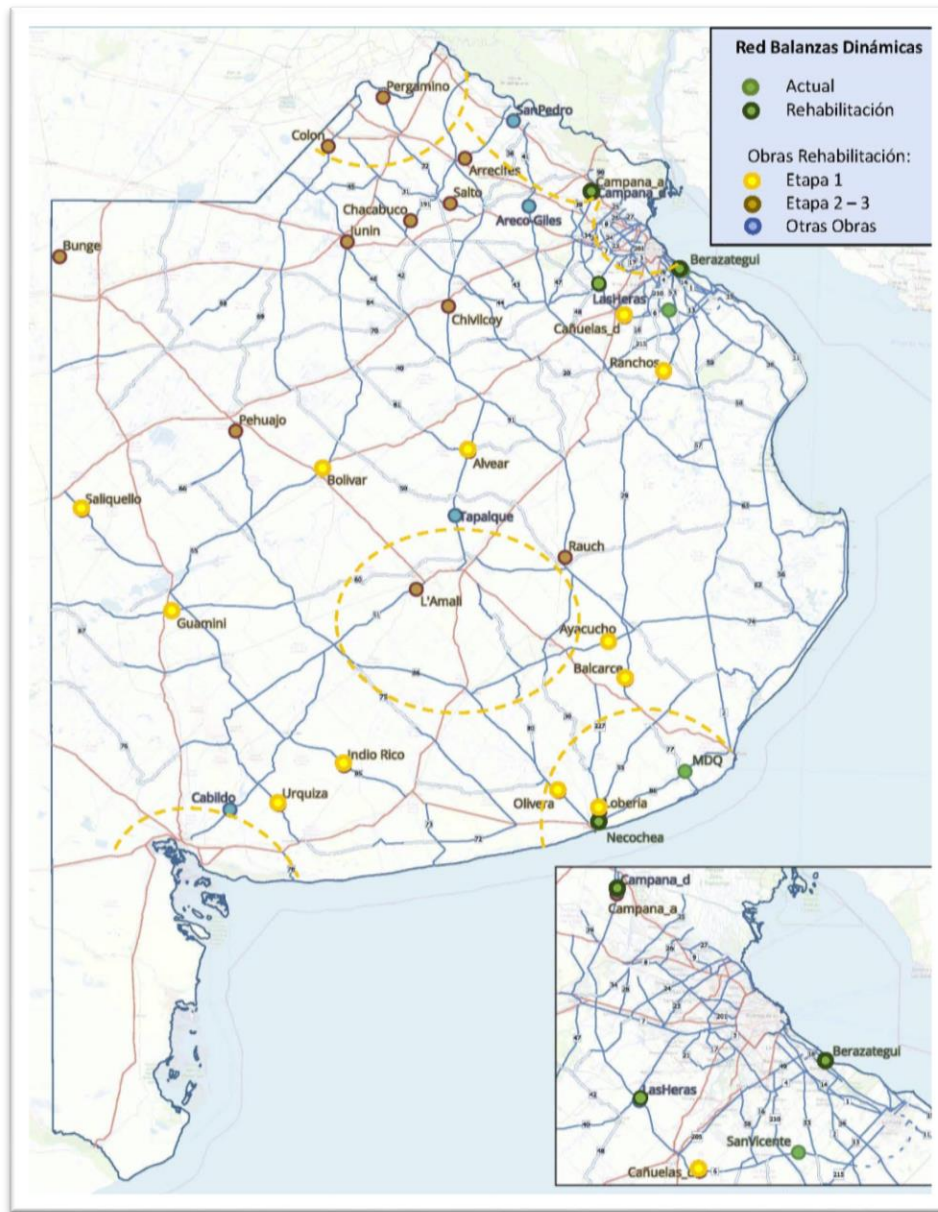
Pre Selección WIM + Balanza Estática Portátil

Red Control de Cargas

Objetivo:

Llegar en los próximos tres años a contar con 25 a 30 puestos de control de pesos y dimensiones punibles.





Red Control Dinámica

Configuración para uso punible
2 Estaciones operativas
22 Estaciones a instalar

Uso Preselectivo:

2 Estaciones operativas
2 Estaciones a rehabilitar

Adicional:

6 Estaciones a instalar
Otras tecnologías
Complementar con

LSWIM

Equipamiento Puestos RP 6 – San Vicente – Las



Estación: R6 Km115 C1A

Transmisión en vivo

Última actualización: 12/06/2024 6:13:27

Frecuencia de actualización: 10 Segundos

Verendo Último 25 Archivos

6:12:17

10-478

R6 Km115 RA

10:44:49

LC532FR

LC401JL

R6 Km115 RA

10:46:23

LA550

R6 Km115 RA

11:56:39

3A91019

R6 Km115 RA

13:14:49

U-838C

R6 Km115 RA

14:47:33

LC952FF

LC3780W

R6 Km115 RA

15:47:28

2NQ5271

SA 1000-478 RA

Pesaje de Vehículos

6:12:17

12/06/2024

Peso Bruto

18241 kg

Velocidad del Vehículo

82,3 km/hr

Clase

11

Detalle de pesos

Eje	Peso (kg)	Espaciado (m)	Izquierda (kg)	Derecha (kg)
1	5410		2788	2622
2	5832	4,5	2975	2857
3	3395	8,3	1842	1553
4	3603	1,2	1913	1690

Peso Bruto

18241 kg

Violaciones de Reglas

Códigos de Violación

BF 05

Matrícula Numero

FO-478

Editar

Radicación de la Matrícula

Editar

RFID

Editar

Marcar

Reporte de Vehículos

Resumen

Entorno

Licencia

DIRECCIÓN DE VIALIDAD

SUBSECRETARÍA DE OBRAS PÚBLICAS | MINISTERIO DE INFRAESTRUCTURA Y SERVICIOS PÚBLICOS

GOBIERNO DE LA PROVINCIA DE BUENOS AIRES

Estación: R6 Km115 C1A

Transmisión en vivo

Última actualización: 12/06/2024 6:14:37
Frecuencia de actualización: 10 Segundos
Ver Último 25 Archivos

6:14:11 AA935RP	
R6 Km115 RA	
6:12:17 FO-478	
R6 Km115 RA	
6:04:49 AC532FR	
AC401B	
R6 Km115 RA	
6:04:23 UA550	
R6 Km115 RA	
5:56:39 BHH4019	
R6 Km115 RA	
5:51:49 AJ-838C	
R6 Km115 RA	
5:47:33 AC952FF	
AG378OW	

Pesaje de Vehículos

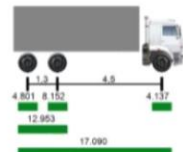
6:14:11

12/06/2024

Peso Bruto
17090 kg

Velocidad del Vehículo
75,1 km/hr

Clase
7



Detalle de pesos

Eje	Peso (kg)	Espaciado (m)	Izquierda (kg)	Derecha (kg)
1	4137		2067	2071
2	8152	4,5	4179	3973
3	4801	1,3	2695	2106

Peso Bruto
17090 kg

Violaciones de Reglas

Códigos de Violación

BF
OS

Matrícula Numero

AA935RP [Editar](#)

Radicación de la

Matrícula

[Editar](#)

RFID

[Editar](#)

[Marcar](#)

[Reporte de Vehículos](#)

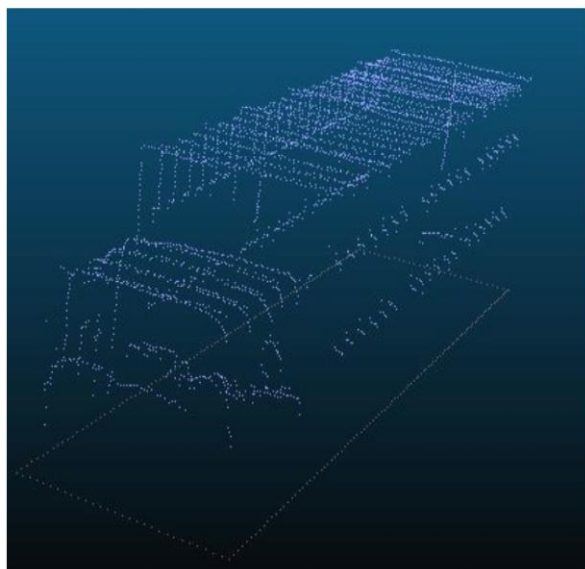
Resumen



Entorno



Licencia



DIRECCIÓN DE
VIALIDAD

SUBSECRETARÍA DE
OBRAS PÚBLICAS

MINISTERIO DE INFRAESTRUCTURA
Y SERVICIOS PÚBLICOS



GOBIERNO DE LA PROVINCIA DE
BUENOS AIRES

Estación: R6 Km115 C1A

Transmisión en vivo

Última actualización: 12/06/2024 5:53:27
Frecuencia de actualización: 10 Segundos
Viendo Último 25 Archivos

5:51:49 AJ-83BC R6 Km115 RA	
5:47:33 AC952FF AG3780W R6 Km115 RA	
5:47:28 ONQ5271 R6 Km115 RA	
5:42:55 FFA663 R6 Km115 RA	
5:34:20 MJ-020 R6 Km115 RA	
5:32:09 PEN465 R6 Km115 RA	
5:30:49 AG386BW R6 Km115 RA	

Pesaje de Vehículos

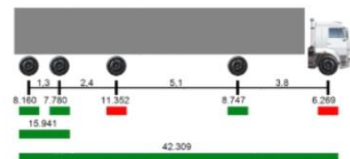
5:51:49

12/06/2024

Peso Bruto
42309 kg

Velocidad del Vehículo
65,8 km/hr

Clase
12



Detalle de pesos

Eje	Peso (kg)	Espaciado (m)	Izquierda (kg)	Derecha (kg)
1	6269		3263	3006
2	8747	3,8	4625	4122
3	11352	5,1	6761	4591
4	7780	2,4	4323	3457
5	8160	1,3	4031	4129

Peso Bruto

42309 kg

Violaciones de Reglas

1 - Limit: 6000 kg, Actual: 6269 kg
3 - Limit: 10500 kg, Actual: 11352 kg

Códigos de Violación

BF

OS

Matrícula Numero

AJ-83BC [Editar](#)

Radicación de la Matrícula

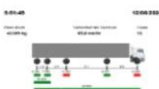
[Editar](#)

RFID

[Editar](#)

Marcar

[Reporte de Vehículos](#)



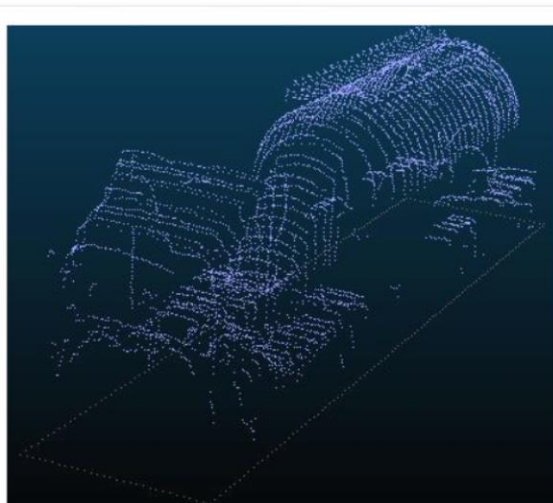
Resumen



Entorno



Licencia



DIRECCIÓN DE
VIALIDAD

SUBSECRETARÍA DE
OBRAS PÚBLICAS

MINISTERIO DE INFRAESTRUCTURA
Y SERVICIOS PÚBLICOS

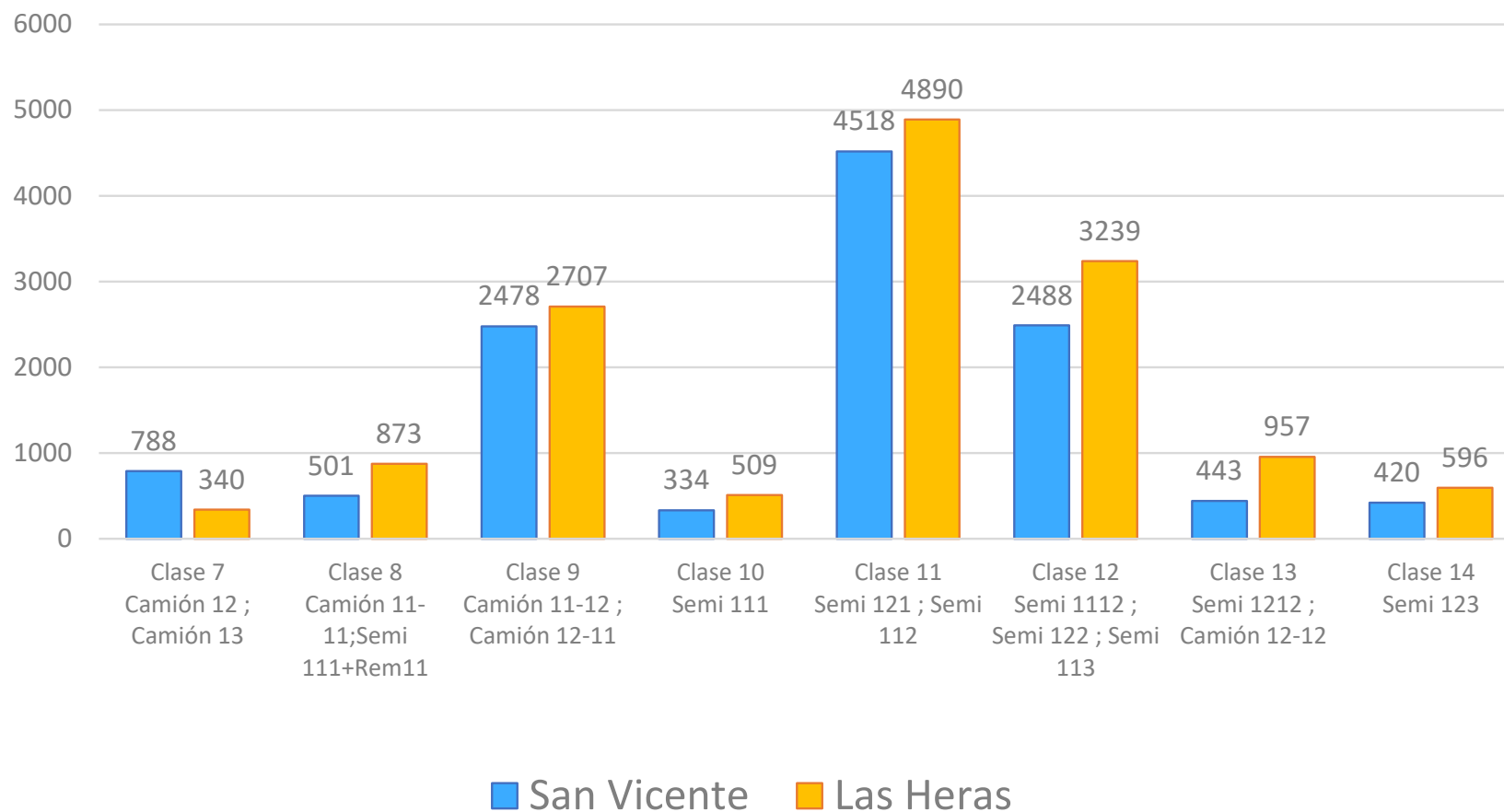


GOBIERNO DE LA PROVINCIA DE
BUENOS AIRES

Estadísticas por Clases

Distribución total por Estación - Noviembre 2024

[unidades]



DIRECCIÓN DE
VIALIDAD

SUBSECRETARÍA DE
OBRAS PÚBLICAS

MINISTERIO DE INFRAESTRUCTURA
Y SERVICIOS PÚBLICOS

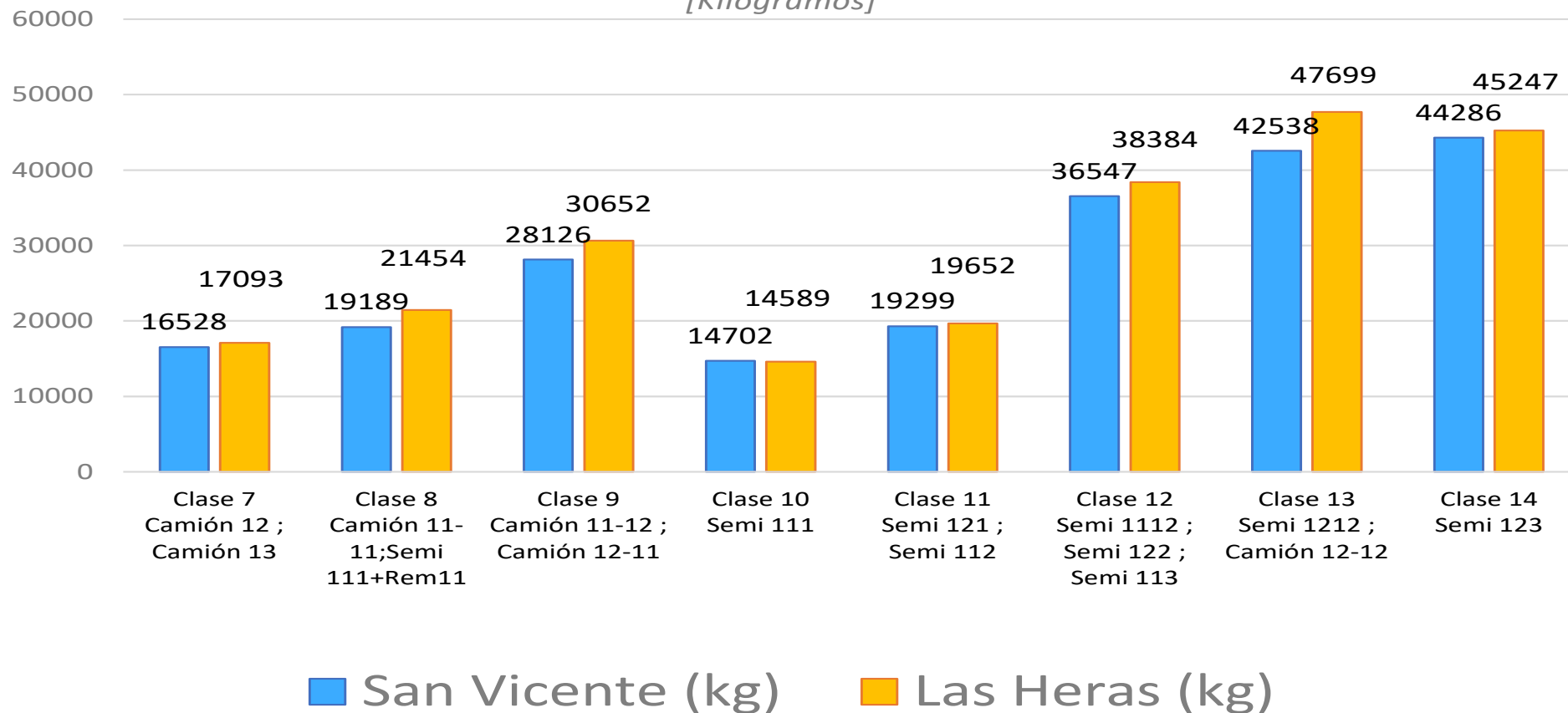


GOBIERNO DE LA PROVINCIA DE
BUENOS AIRES

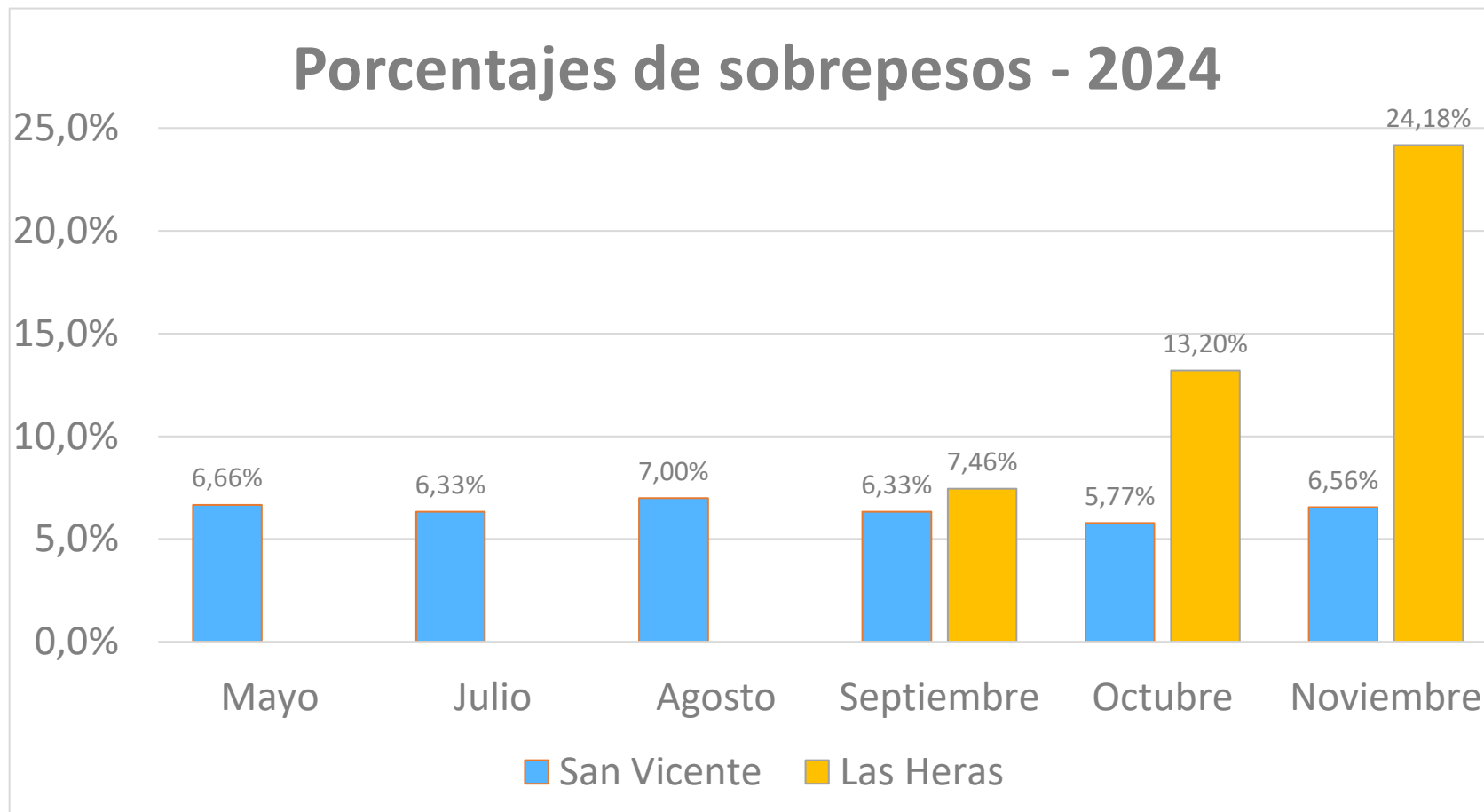
Estadísticas de Pesos por Clases

Promedios de Pesos por Clase - Noviembre 2024

[Kilogramos]

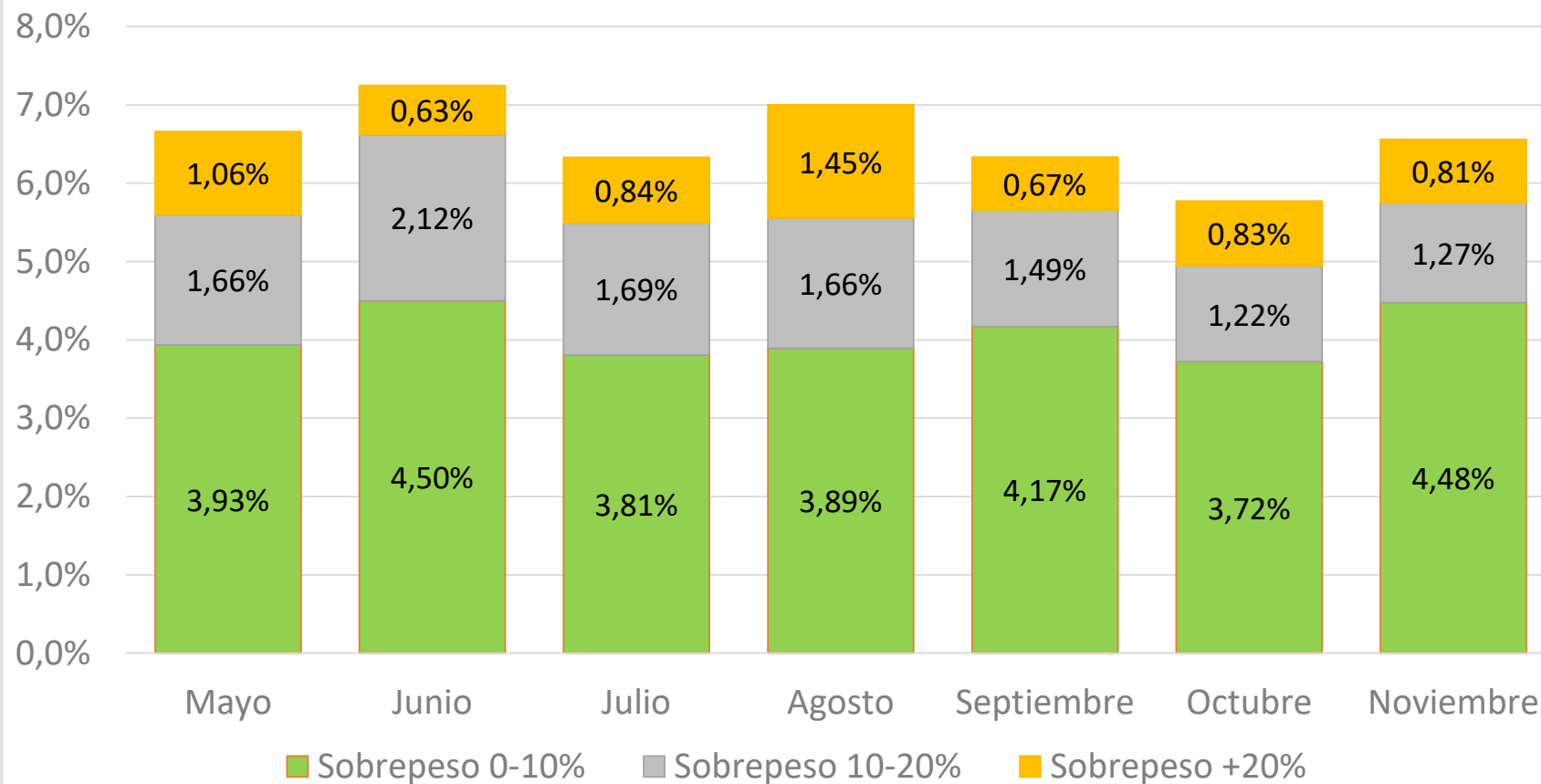


Estadísticas por Mes



Estadísticas

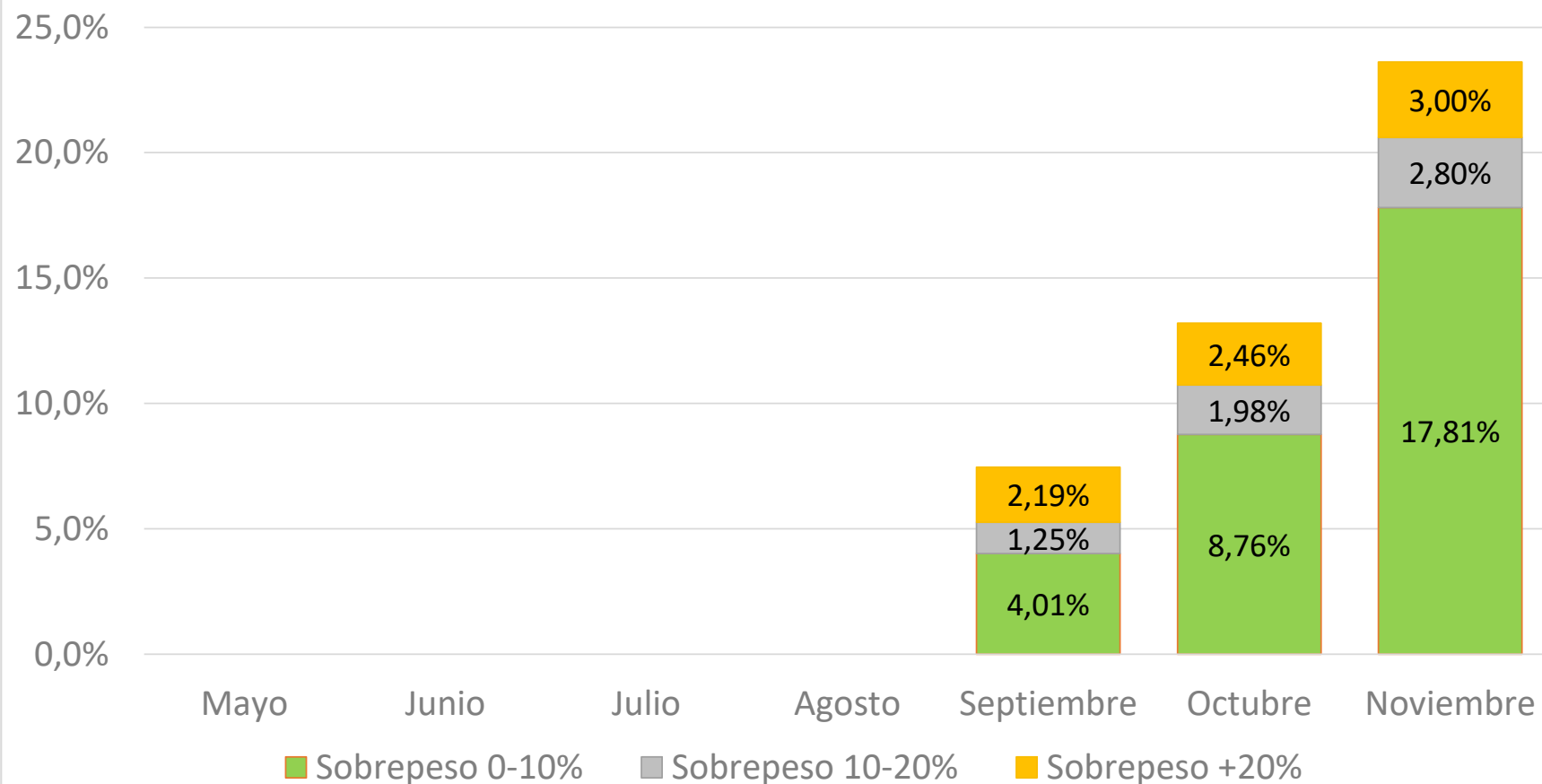
San Vicente



Nov : 11.970 camiones
Sobrepeso : 785 –
6,56%

Estadísticas

Las Heras

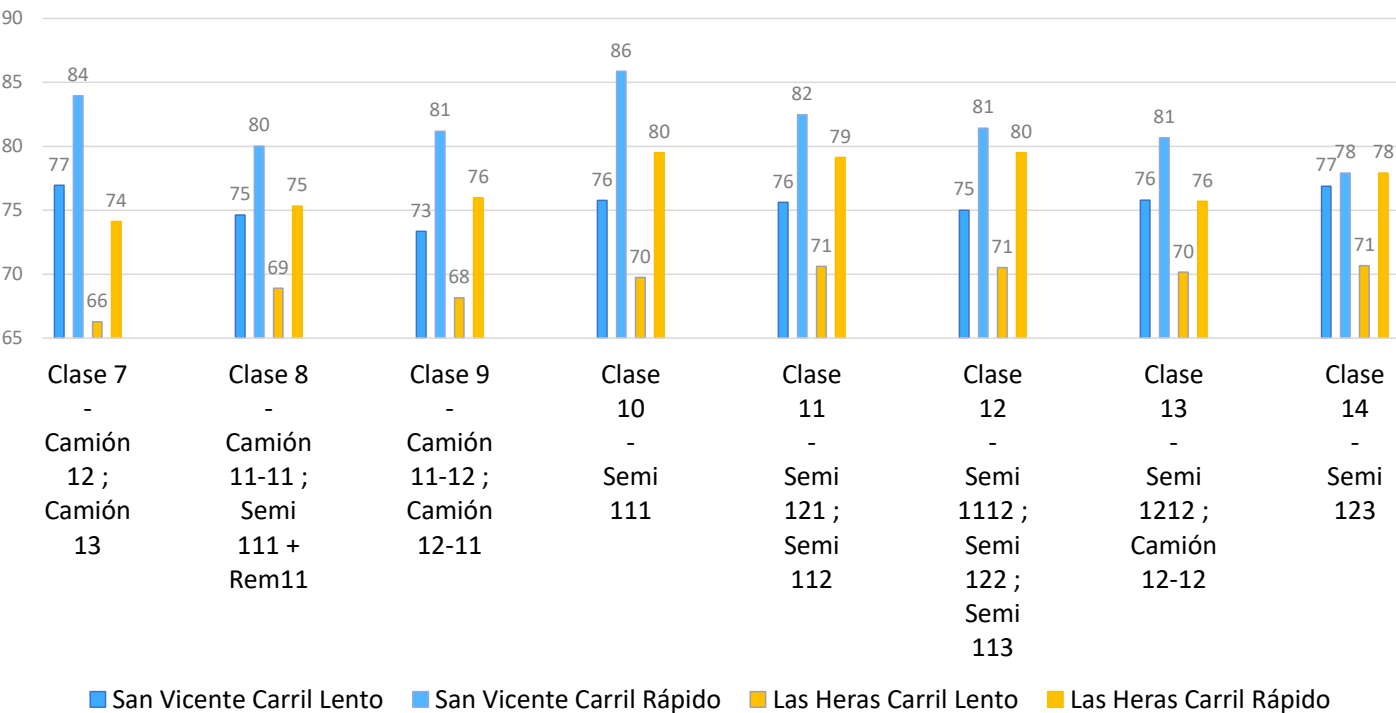


Nov : 14.111 camiones
Sobrepeso : 3412 –
23,61%

Estadísticas Velocidades

Velocidades promedios por clase - Noviembre 2024

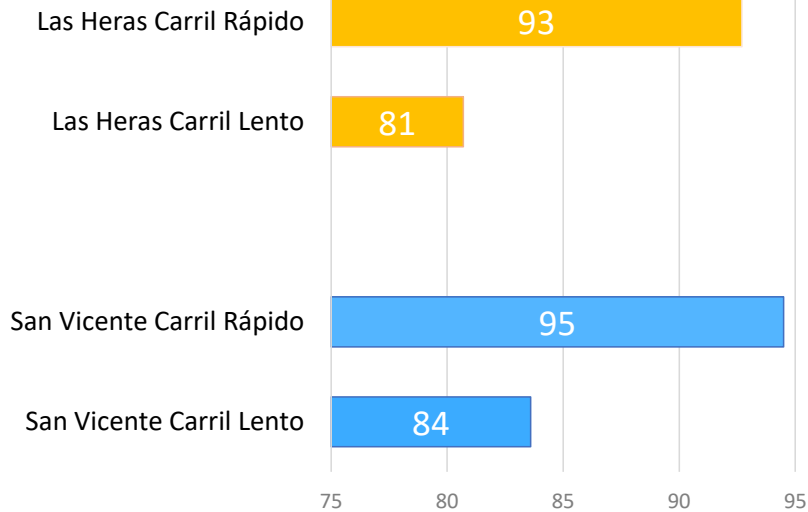
[Km/h]



Velocidad en Percentil 85 - Noviembre

2024

[Km/h]



DIRECCIÓN DE
VIALIDAD

SUBSECRETARÍA DE
OBRAS PÚBLICAS

MINISTERIO DE INFRAESTRUCTURA
Y SERVICIOS PÚBLICOS

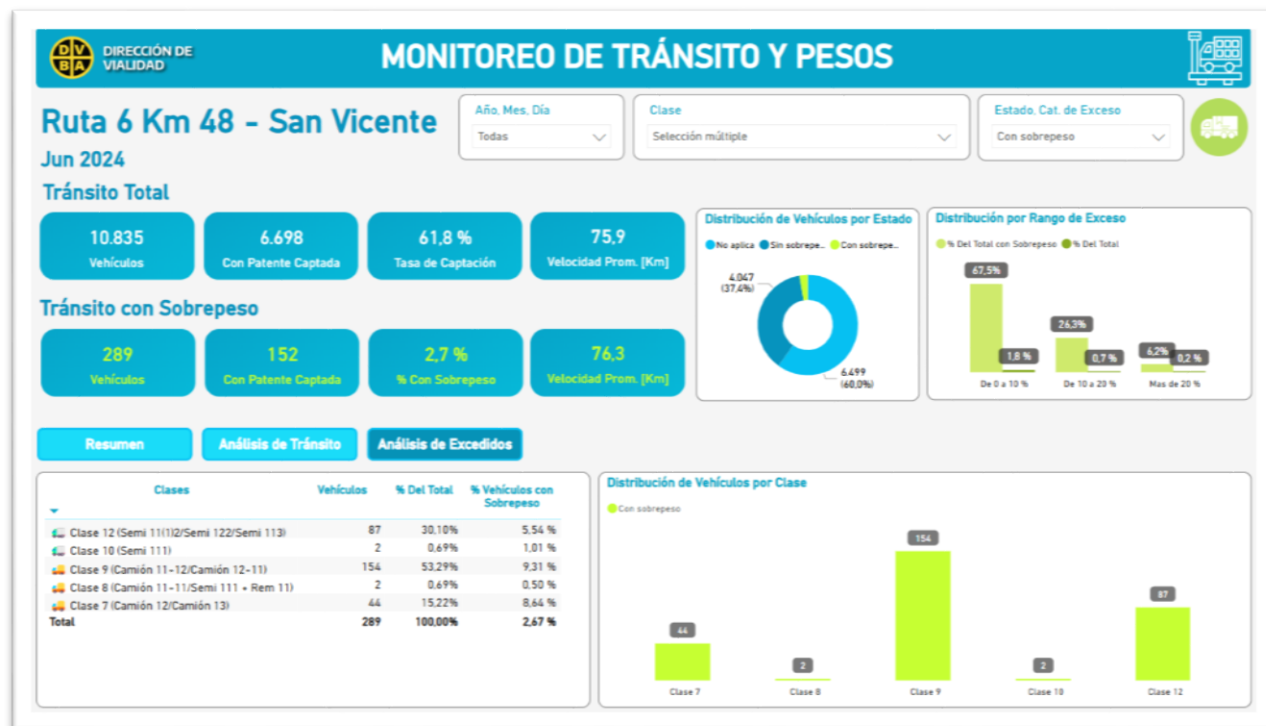


GOBIERNO DE LA PROVINCIA DE
BUENOS AIRES

Elección del Puesto

- Estado del Pavimento Existente
- Especificación Nuevos Pavimentos
- Energía Eléctrica
- Conectividad - Celular, Banda Ancha, Satelital -
- Seguridad





Trabajo en conjunto con otros organismos:

Ministerio de Infraestructura

Ministerio de Transporte

AUBASA

ARBA

Ministerio de la Producción

Comisión de Investigaciones Científicas

Convenios de Trabajo

Próxima Inauguración Puesto Piloto San Vicente



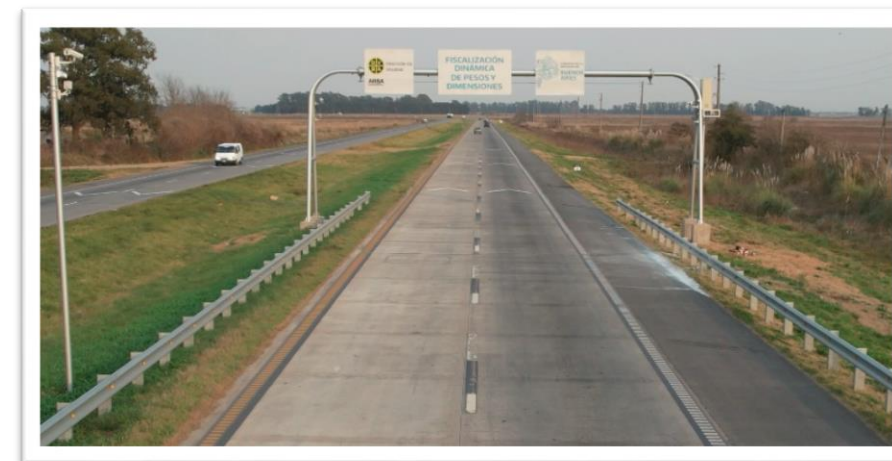
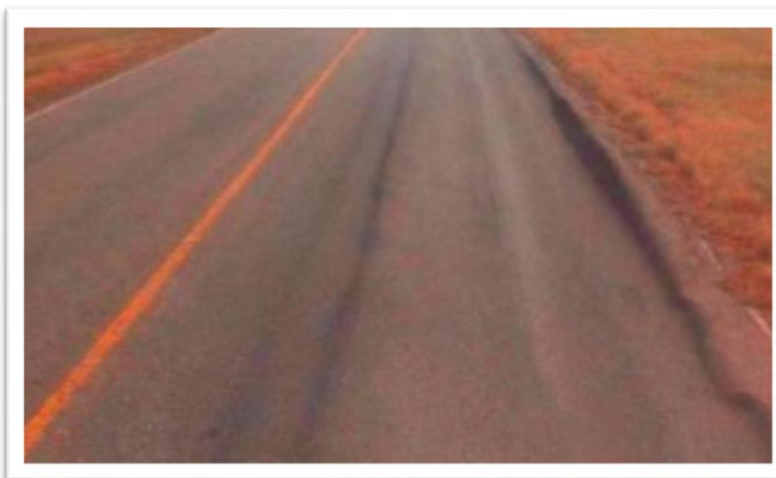
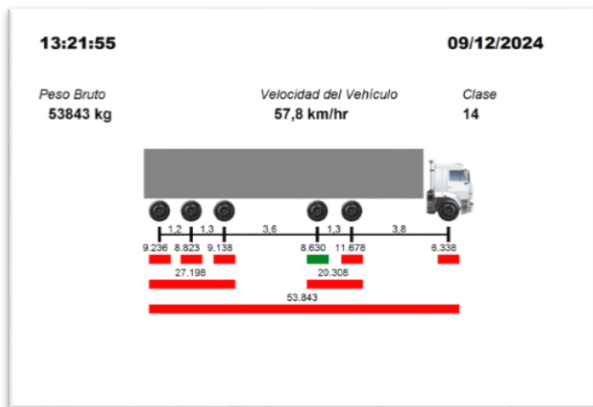
DIRECCIÓN DE
VIALIDAD

SUBSECRETARÍA DE
OBRAS PÚBLICAS

MINISTERIO DE INFRAESTRUCTURA
Y SERVICIOS PÚBLICOS



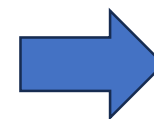
GOBIERNO DE LA PROVINCIA DE
BUENOS AIRES



“Reglamento Técnico y Metrológico de Instrumentos Automáticos para Pesaje en Movimiento de Vehículos de Carretera” Secretaría de Comercio Interior

Res 276 /2024 Secretaría de Comercio Interior

Reglamentación Provincial



Homologación



Dirección de Vialidad Buenos Aires



DIRECCIÓN DE
VIALIDAD

SUBSECRETARÍA DE
OBRAS PÚBLICAS

MINISTERIO DE INFRAESTRUCTURA
Y SERVICIOS PÚBLICOS



GOBIERNO DE LA PROVINCIA DE
BUENOS AIRES



GOBIERNO DE LA
PROVINCIA DE
**BUENOS
AIRES**